



COMUNE DI RIMINI  
Istituto Musicale Pareggiato "G. Lettimi"

Customer Satisfaction sui corsi

---

## **I e II livello Preaccademici e Diploma Tradizionale**

---

A.A. 2013 /14

**Scopo**

Con tale indagine è stata valutata la soddisfazione dei corsisti pre accademici, I Livello

**Introduzione al servizio**

I corsi si articola in materie:

- **principali:** scuola di chitarra, di clarinetto, di flauto, di pianoforte, di violino, di violoncello, di tromba e trombone;
- **complementari:** scuola di teoria, solfeggio e dettato musicale, pianoforte complementare, cultura musicale generale (armonia), storia ed estetica musicale, quartetto.

**Metodo di somministrazione**

Il questionario è stato somministrato in autocompilazione agli allievi nel mese di Maggio 2014. Sono stati compilati **231 questionari** su una popolazione di **247 di cui 33 nulli**, il campione è rappresentativo con intervallo e livello di confidenza rispettivamente del 99% e 3 sigma.

L'elaborazione dei dati, eseguita con Excel, è stata suddivisa in 5 sezioni:

1. Informazioni sulla partecipazione del questionario
2. Aspettative & Soddisfazione;
3. Confronto tra le materie principali e tra quelle complementari
4. Iniziative di interesse & Proposte di miglioramento

Allo scopo di ottenere una migliore leggibilità i dati riportati sono stati arrotondati (*approssimazione*) con modalità scientifica.



## 1. Informazioni sul questionario

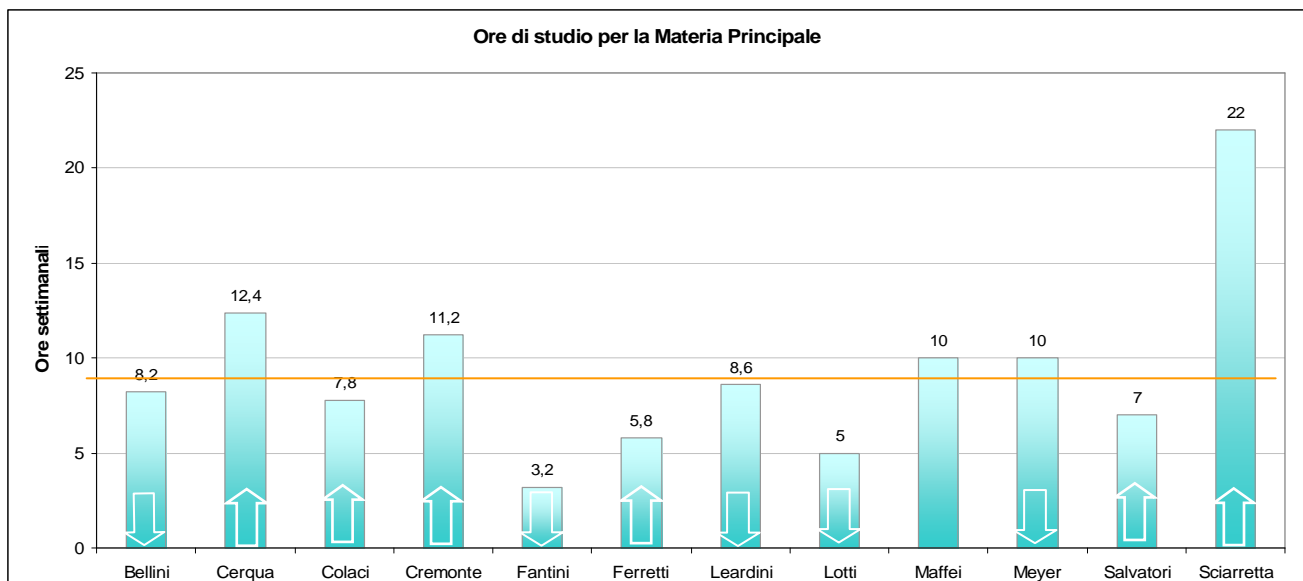
Nella tabella sottostante si riportano i dati di adesione al questionari consegnati alle classi delle materie principali:

Strumento	Insegnante	N° questionari strumento	N° questionari insegn. compl.
Chitarra	Cerqua	9	10
Clarinetto	Fantini	10	
Flauto	Salvatori	14	
Pianoforte	Cremonte	8	
	Leardini	8	
	Lotti	10	18
	Maffei	8	
	Meyer	7	
Tromba - Trombone	Bellini	4	
Violino	Colaci	14	
	Sciarretta	8	
Violoncello	Ferretti	4	4
Materia complementare	Gardini		41
	Rinaldi		21

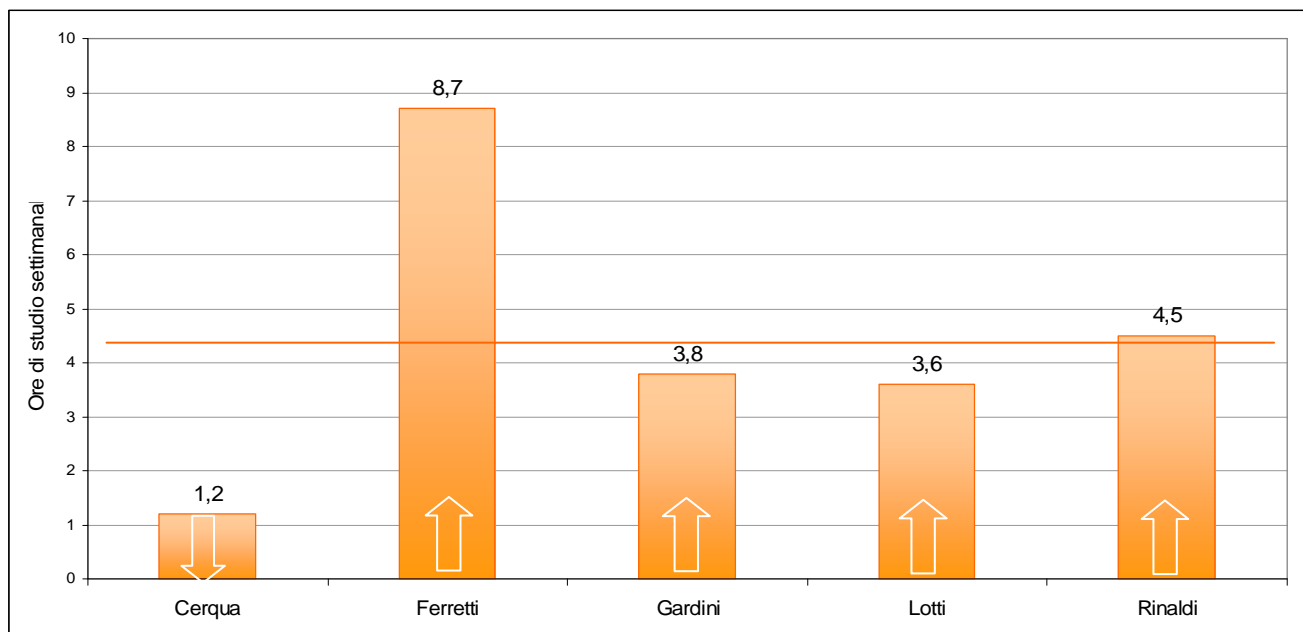


## 2. Caratteristiche degli allievi

Il numero medio di ore di studio in una settimana per la materia principale 9,3 (9 l'anno passato):



- complementari è passato da 2,9 a 4,4 ore/settimana.

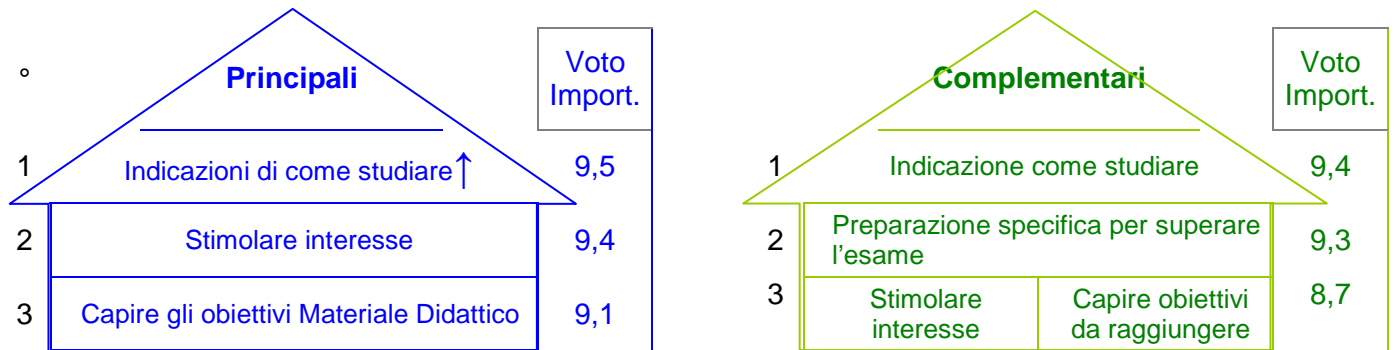


Oss. Le frecce stanno ad indicare il dato crescente o meno rispetto l'anno passato.

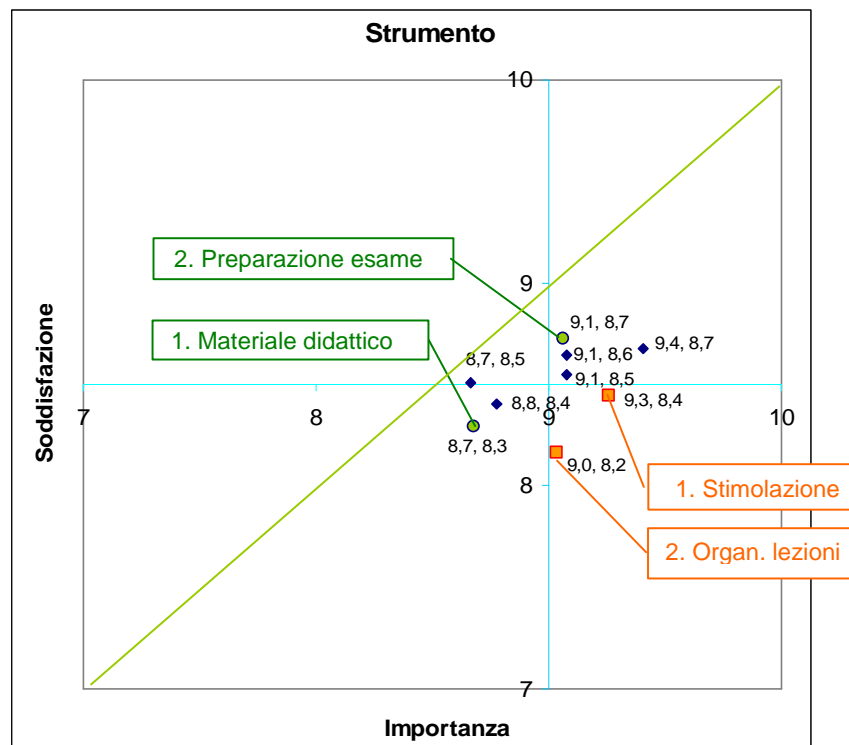


### 3. Aspettative & Soddisfazione

Di seguito si rappresentano le priorità nelle aspettative sull'insegnamento principale e complementare:



Andando a rappresentare le matrici ad impatto delle materie principali:



Le **leve di successo** sono gli aspetti organizzativi e di supporto all'insegnamento:

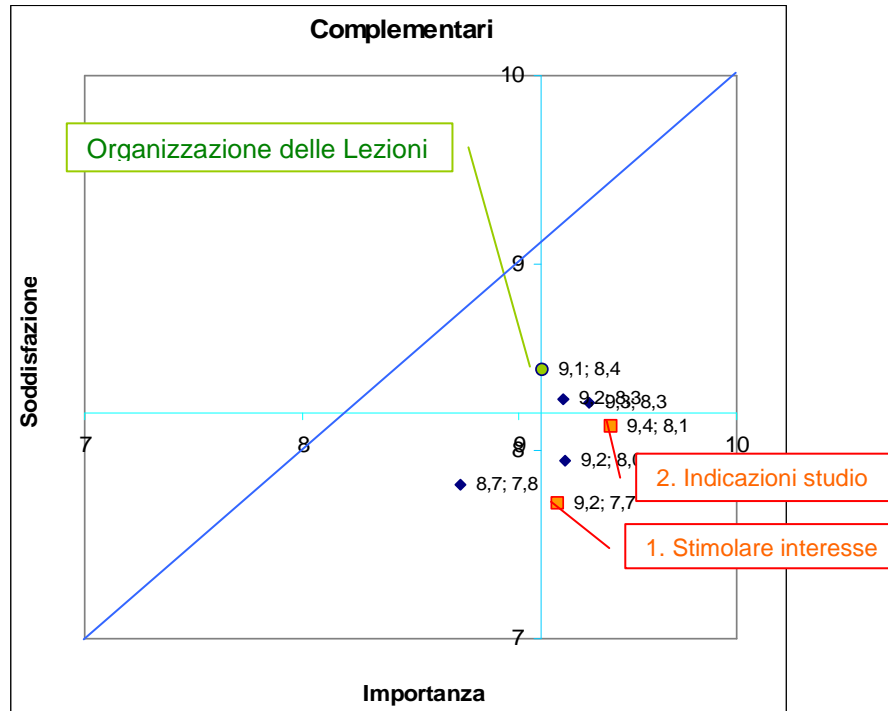
1. Materiale Didattico
2. Preparazione per esame
3. Programmazione delle attività



Le **leve di miglioramento** sono:

1. Organizzazione della lezione
2. Stimolare l'interesse
3. Indicazioni di studio

Per le materie Complementari



Le **leve di successo** sono gli aspetti organizzativi e di supporto all'insegnamento:

1. Organizzazione delle lezioni

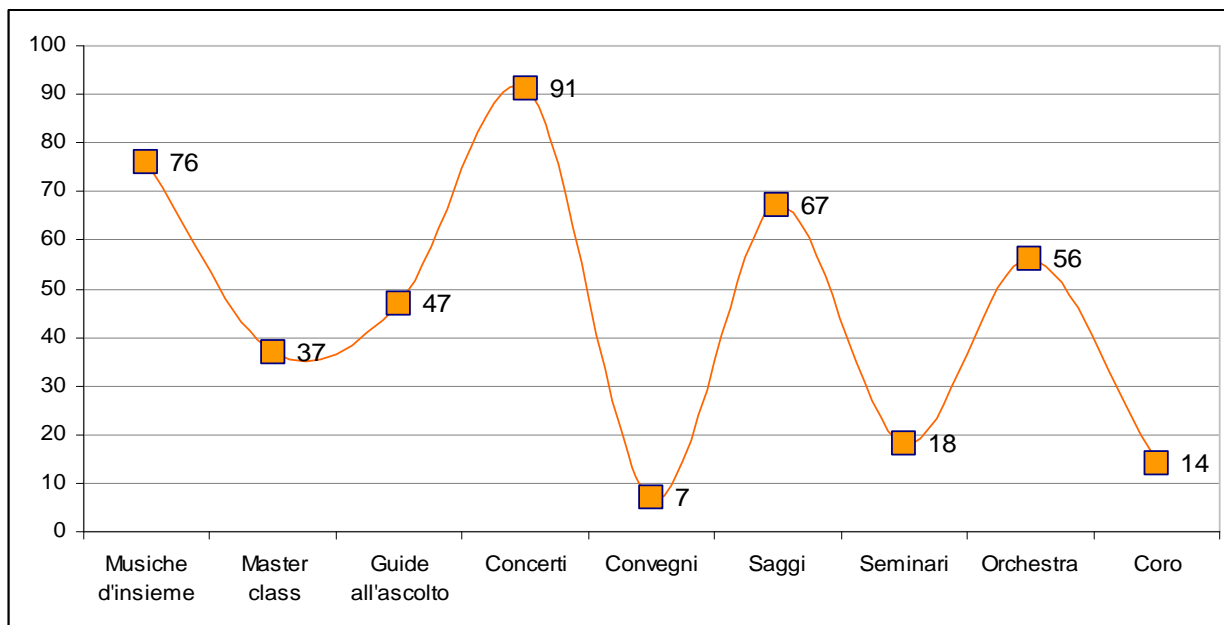
Le **leve di miglioramento** sono:

1. Stimolare l'interesse allo studio della materia
2. Indicazione di come studiare
3. Preparazione specifica per l'esame

## 5. Iniziative di interesse & Proposte di miglioramento

Le iniziative considerate interessanti sono in linea con l'anno passato con una maggiore adesione per i concerti ed i saggi ed una diminuzione per le master class:

1. Concerti
2. Musiche d'insieme
3. Saggi
4. Orchestra



I suggerimenti classificate in ordine di frequenza (espressa tra parentesi) sono visibili dalla tabella sottostante.

N.	Proposte da parte degli studenti
1	Stimolare più l'interesse (4)
2	Puntualità (4)
3	Apertura della segreteria il pomeriggio (2)
4	Organizzazione per gli orari (2)
5	Aggiungere almeno 15 minuti in più alla lezione
6	Avvisare prima dei concerti
7	Cercare di spiegare più chiaramente
8	Chiamare i fiati più spesso
9	E' necessario una maggiore organizzazione. Spesso gli alunni non sanno che alla fine dell'anno faranno un "esamino" o non sanno l'esatta durata del corso Pre-Accademico oltre gli anni di frequenza di solfeggio
10	Essere più puntuale e non rispondere al cellulare durante le lezioni



11	Fornire il materiale didattico
12	Fotocopiatrice per studenti (anche con tessera prepagata)
13	Gli accenni bibliografici su ogni professore nel sito non sono aggiornati e magari sarebbe meglio metterci una foto
14	Ha un buon orecchio ma non sa coinvolgere
15	Meno severa
16	Mettere la chitarra anche nell'orchestra
17	Organizzare una master class con insegnanti esterni che possono illustrare metodi di esecuzione e apprendimento
18	Più attività di musica d'insieme
19	Più coinvolgimento di tutti gli studenti ai progetti dell'istituto
20	Più aule disponibili
21	Più visibilità dei corsi esterni e dei seminari
22	Implementazione dei corsi jazz
23	Sarebbe bello sentirsi più coinvolti nell'orchestra (fiati)
24	Spiegare e soffermarsi maggiormente sugli esercizi

Il valore medio di soddisfazione ponderata con i livelli di importanza è di 8,4 su 10 (8,3 nell'anno passato).

